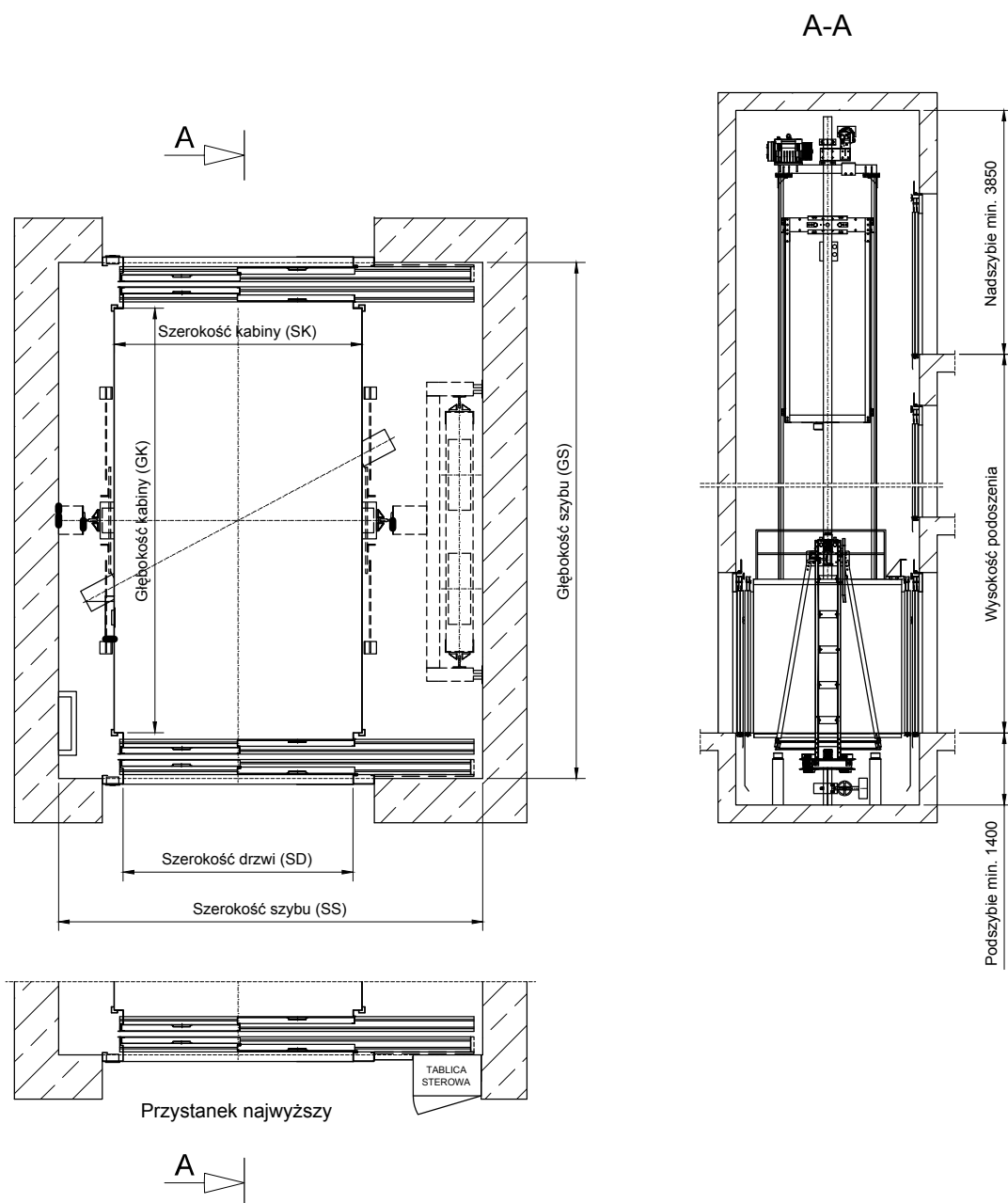


Dźwig szpitalny z napędem elektrycznym

**UWAGI:**

1. Dźwig zgodny z normą PN-EN 81-1.
2. Rzut poziomy przedstawia "prawa" wersję dźwigu. Istnieje również "lewa" wersja (odbicie lustrzane).
3. Dźwig przystosowany do przewozu łóżek szpitalnych.