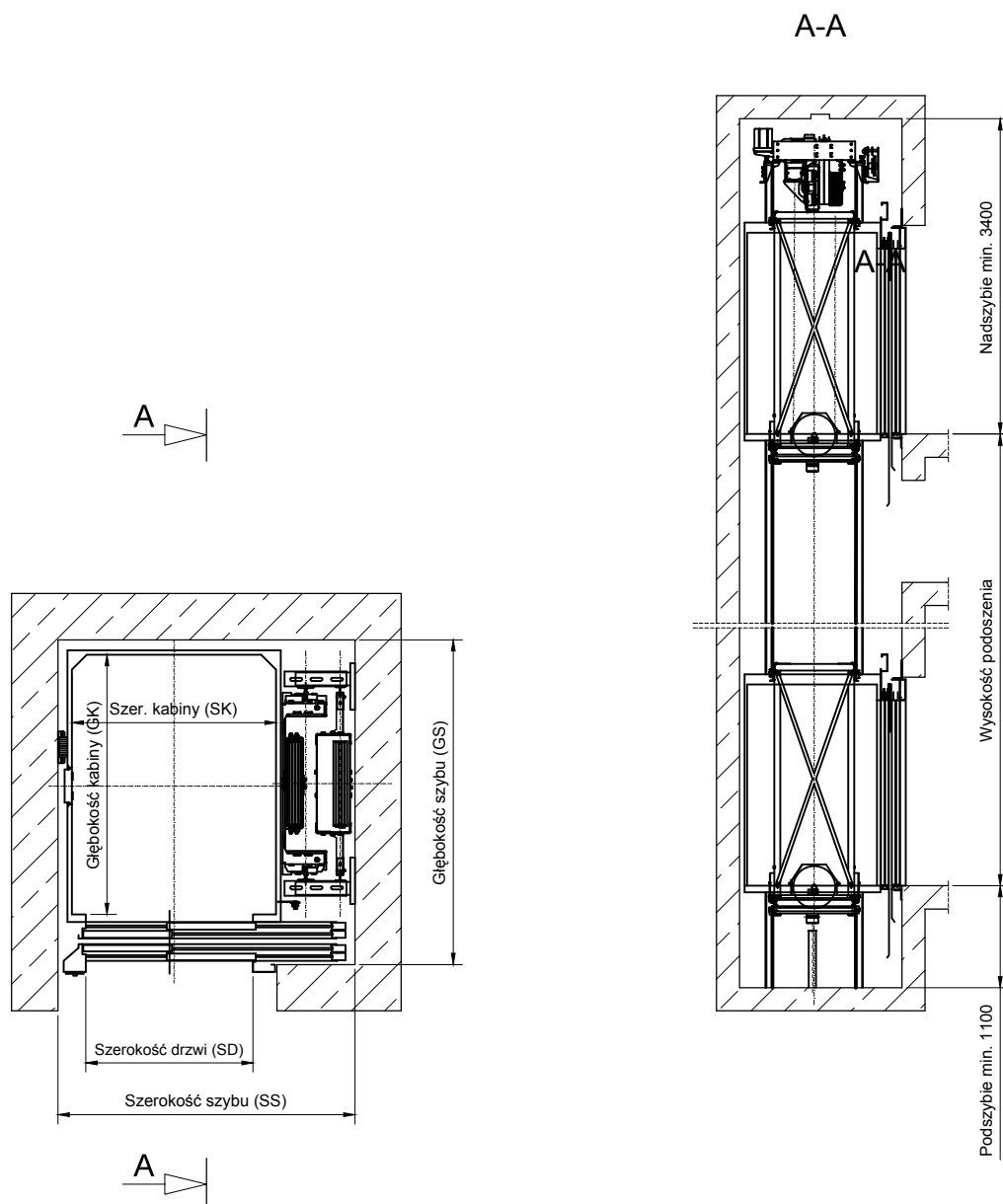


Dźwig osobowy z napędem elektrycznym

**UWAGI:**

1. Dźwig zgodny z normą PN-EN 81-1.
2. Rzut poziomy przedstawia "prawa" wersję dźwigu. Istnieje również "lewa" wersja (odbicie lustrzane).
3. Dźwig spełniający wymagania dla osób niepełnosprawnych zgodnie z prawem ma wymiary kabiny nie mniejsze niż 1100×1400 mm (szerokość×głębokość).
4. Wymiary inne niż zalecane, podszybia i nadszybia (w szczególności powyżej 8 m) w uzgodnieniu z Windpoldźwig Sp. z o.o.